

# Buen uso de la leña

Esto depende de dos factores:

## Densidad

A mayor densidad más poder calorífico. Especies como Espino, Luma, Eucaliptus Globulus, Aromo o Ulmo son, entre otras, las que más poder calorífico entregan (con 20% de humedad)

## Humedad

Mientras más seca la leña, más calor se obtiene de ella. Mientras más húmeda, más contaminación genera su combustión.



El poder calorífico de un combustible es la cantidad de energía que se aprovecha durante su combustión

**¿SABÍAS QUE?**

¿Sabías que el consumo de energía residencial, total del país, usada en calefacción llega a un 56%?

SECA	SEMI HUMEDA	HUMEDA SOBRE
25%	25 - 30%	35%
Norma chilena INN 2907		

## La mejor receta para encender bien el fuego



Astillas de leña seca



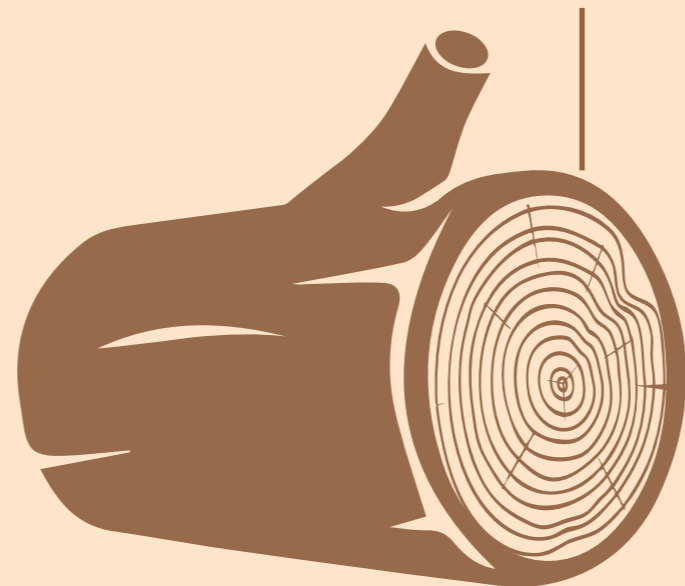
Papel



Leña seca en trozos



Fósforos



- 1 Amuñe bien el papel y déjelo en medio de la estufa.
- 2 Coloque las astillas encima, formando un "volcán".
- 3 Encienda el papel con un fósforo y abra el tiraje de la estufa al máximo.
- 4 Cierre la puerta y deje encender la llama por 5 minutos o hasta que todas las astillas estén encendidas al máximo.
- 5 Abra nuevamente la estufa y cargue con 2 ó 3 palos de leña. Cierre la puerta y deje que enciendan con el tiraje abierto de 10 a 15 minutos o hasta que los maderos estén completamente encendidos con una llama viva. Posteriormente baje el tiraje, pero no completamente, solo hasta una posición en la que no salga humo del cañon y se mantenga llama viva.
- 6 Cuando haya brasa, vuelva a recargar con leña.
- 7 Recuerde: por la noche no dejar completamente cerrado el tiraje.

Un metro de leña de hualle con 60% de humedad contiene



177 litros de agua

Un metro de leña de hualle con 20% de humedad contiene



59 litros de agua

## Reconozca la Leña Seca



Trozos livianos, corteza semi desprendida con grietas en los extremos.



Sin manchas de color gris o blanco, producto de los hongos.



Color opaco: colores vivos son muestra de un alto contenido de humedad.

## ¿Cómo almacenar leña ?



Fuente: Sociedad Periodística Araucanía / Guía práctica para el buen uso de la leña.

