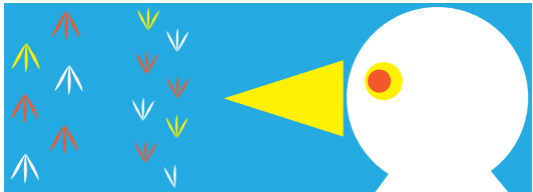




# ADIVINA QUIÉN

Es un juego de mesa que permitirá ayudarte a conocer las aves presentes en nuestra región de Tarapacá de una manera divertida y educativa



PROYECTO  
"DIFUSIÓN Y SENSIBILIZACIÓN PARA LA PUESTA EN VALOR  
DEL GAVIOTÍN CHICO EN LA REGIÓN DE TARAPACÁ"

## Presentación

Proyecto:  
"DIFUSIÓN Y SENSIBILIZACIÓN PARA LA PUESTA EN VALOR DEL  
GAVIOTÍN CHICO EN TARAPACÁ"



Realización de juego:



Realización de gráfica:



Editorialidad:  
Loreto González Barra  
Camilo Ortega Prieto

Ilustraciones:  
Francisca García  
María José Arredondo

Textos:  
CENIMA  
[www.avesdechile.cl](http://www.avesdechile.cl)

FOTOGRAFÍAS DE APOYO  
CENIMA  
SAG TARAPACÁ  
SEREMI MEDIO AMBIENTE TARAPACÁ  
AVES DE TARAPACÁ

Realizado en Iquique, Chile.  
Octubre, 2018  
200 copias

La zona norte de Chile, y en particular la región de Tarapacá, se caracteriza por una avifauna muy característica, que integra especies propias del altiplano y asociada a las extensas planicies de la puna (suris, perdices, pajatos carpinteros, tortolitas, chirigües, jilgueros, etc.), salares, lagunas y ríos (flamencos, caities, patos, piquenes, playeros, etc.), quebradas (comesebo, fiofio, sacatureal, cachudito, etc.), playas arenosas (playeros, chorlos, pilpilenes, zarapitos, gaviotas, etc.), litoral rocoso (patos lile, guanay, piqueros, pelicanos, pilpilenes negros, etc.) y aves oceánicas (albatros, petreles, golondrinas de mar, fardelas, etc.).

Sin embargo, lamentablemente, el desarrollo humano asociado a la explotación de recursos pesqueros (que son el alimento de muchas aves marinas), la contaminación química (representan biocidas), basuras (representan trampas), avance del borde urbano, industrial y portuario (generan destrucción de medio ambiente), efectos invasivos de sectores rurales, tales como raids todo terreno, turismo, introducción de ganado, caminos, y más (que generan daños en sectores de nidificación, dormideros, apostaderos, etc.), amenazan y afectan hoy muy significativamente la presencia de nuestras aves, donde sin lugar a dudas las próximas décadas serán testigo de la desaparición de muchos sectores actuales de concentración de aves, así como de la reducción poblacional de muchas de ellas.

Es por lo tanto responsabilidad y labor de las generaciones jóvenes de la región, tomar conciencia de esta situación, con el fin de desarrollar alternativas que permitan al menos mitigar esta situación mediante propuestas de conservación de especies en ambientes no contaminados, con los sectores necesarios para su alimentación y reproducción (nidificación), tal como destaca hoy el Programa de Conservación del Gaviotín Chico.

¡CUIDEMOS NUESTRAS AVES!

## Instrucciones del juego

El objetivo del juego es intentar adivinar el ave misteriosa de tu oponente antes de que él o ella adivine tu ave misteriosa. Simplemente haces preguntas de "sí" o "no" a la otra persona para saber cuál sería su ave misteriosa. El juego es fácil y divertido para edades de diez en adelante.

1.- Elige un tablero de juego con las caras de las aves de Adivina Quién. Tu oponente utilizará el otro tablero.

2.- Elige una ave del tablero con la que quieras jugar. Tu oponente hará lo mismo.

3.- La persona más joven empezará preguntando sobre el ave secreta que el oponente ha seleccionado.

5.- Haz preguntas que te ayuden a adivinar quién es el ave misteriosa de tu oponente. Responde las preguntas con un "Sí" o un "No". Por ejemplo, tu primer pregunta puede ser: "¿Tu ave misteriosa tiene más de dos colores?". Para ello, puedes apoyarte en este libro que contiene mucha información sobre las características de las aves participantes.

6.- Responde las preguntas de tu oponente. Si tu pregunta fue: "¿Tu ave misteriosa tiene más de dos colores?" y tu oponente dice no, puedes eliminar toda las aves en tu tablero de juego que tengan colores.

7.- Elimina aves con las respuestas recibidas durante cada turno.

8.- Utiliza tu turno para hacer una pregunta o adivinar el ave misteriosa. Asegúrate de achicar tu lista antes de preguntar sobre una ave específica, de otra manera, perderás el juego.

9.- Adivina el personaje misterioso de tu adversario antes de que él o ella adivine el tuyo! Cuando creas que sabes quién es el personaje misterioso de tu adversario, espera a tu siguiente turno e intenta adivinarlo en lugar de hacer una pregunta. Si lo adivinas, ganas. Si no lo adivinas, ¡gana el otro jugador!

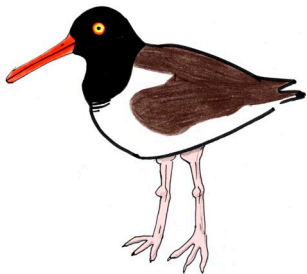
### NORMAS

-NO MIENTO AL OTRO/A JUGADOR/A

-NO MIRO LA CARTA DE EL/LA OTRO/A JUGADOR/A

## PILPILÉN

(Haematopus palliatus)



### ¿Cómo es?

Se reconoce por tener cabeza, cuello y parte superior del pecho de color negro. La parte inferior del pecho es blanca y presenta una entrada blanca sobre el ala. Cuando vuela muestra una banda blanca en las secundarias. La cola es marrón oscuro con blanco en la base. Sus ojos son amarillos con borde rojo, el pico es largo y rojo anaranjado y achatado por los costados, además sus patas son de color rosado claro.

### ¿Dónde se encuentra?

Se distribuye en Chile desde Arica hasta Chiloé, con menor presencia hacia el sur hasta el Estrecho de Magallanes. Habita en zonas rocosas y arenosas de la zona costera e islotes.

### ¿De qué se alimenta?

Gracias a su agudo pico se alimenta de ostras, choritos, almejas y otros invertebrados marinos.

## JOTE DE CABEZA COLORADA

(Cathartes aura)



### ¿Cómo es?

Se caracteriza por presentar cuerpo negro pardusco, su cabeza es pequeña en proporción a su cuerpo y no tiene plumas. Cuando es adulto su cabeza es de color rojo. Posee un pico ganchudo de color marfil y sus patas son de color rosado.

### ¿Dónde se encuentra?

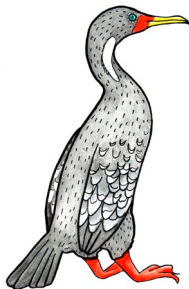
Se distribuye desde Arica hasta Magallanes. Habita en zonas costeras hasta los 2000msnm.

### ¿De qué se alimenta?

Se alimenta de carroña. Es decir, de cadáveres encontrados.

## PATO LILE

(Phalacrocorax gaimardi)



### ¿Cómo es?

Se caracteriza por poseer un plumaje gris plateado, en el dorso presenta manchas blanquecinas, su pecho y abdomen de un gris más claro, con un sector blanco en la parte posterior del cuello. Presenta además la base del pico y las patas de color rojo intenso, así como pico amarillo.

### ¿Dónde se encuentra?

En Chile se le encuentra en la costa desde Arica hasta la península de Taitao.

### ¿De qué se alimenta?

Se alimenta de pequeños peces, además de crustáceos, moluscos y algas.

## GARZA CHICA

(Egretta thula)



### ¿Cómo es?

La garza chica posee su plumaje totalmente blanco, con el pico negro y tienen un parche de piel amarilla desnuda que comienza en la parte superior del pico hasta los ojos. Sus tarsos/metatarsos son negras con dedos amarillos. Y sus iris también son de color amarillo.

### ¿Dónde se encuentran?

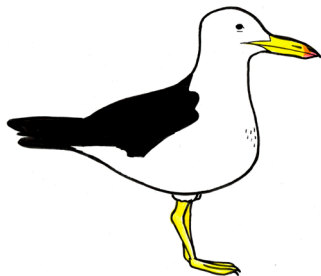
Se distribuye en Chile desde Arica a Puerto Montt, habita en zonas húmedas de aguas dulces o saladas.

### ¿De qué se alimenta?

Se alimenta de pequeños peces, ranas, y pequeños invertebrados.

## GAVIOTA PERUANA

(Larus belcheri)



### ¿Cómo es?

Se caracteriza por tener su cabeza, cuello, pecho y abdomen de color blanco, su dorso y alas de color negro, y su cola blanca con ancha banda subterminal negra. Patas anaranjadas y pico amarillo con la punta roja.

### ¿Dónde se encuentran?

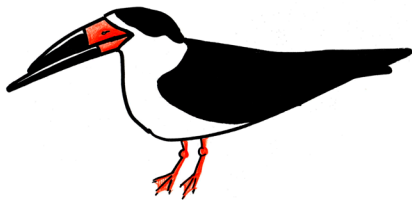
En Chile se distribuye desde Arica a Coquimbo y ocasionalmente en zona norte de Chiloé. Habita en playas costeras.

### ¿De qué se alimentan?

Se alimenta de peces pequeños, crustáceos, moluscos y otros invertebrados.

## RAYADOR

(Rynchops niger)



### ¿Cómo es?

El rayador adulto posee corona, nuca y la parte superior del cuerpo de color negro. La frente y las partes inferiores son blancas. La parte superior de las alas es de color negro, con blanco en el borde, su pico es de color rojo en su parte anterior, el resto es principalmente de color negro. Posee una mandíbula inferior muy alargada, sus ojos son de color café oscuro y sus patas son rojas.

### ¿Dónde se encuentran?

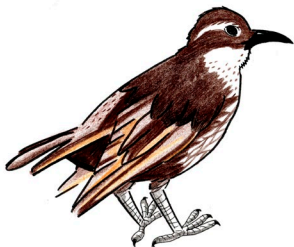
Los podemos encontrar desde Arica hasta Magallanes, habita en la costa y ríos.

### ¿De qué se alimentan?

Se alimenta de pequeños peces, crustáceos, moluscos y pequeños insectos.

## CHURRETE COSTERO

(Cinclodes nigrofumosus)



### ¿Cómo es?

El churrete costero es un ave endémica de nuestro país y se le reconoce por su plumaje, el cual generalmente es de color gris negruzco con un patrón jaspeado blanco en el pecho, el cual es más claro. Tiene dos marcadas bandas en su rostro: dos líneas blancas que simula un par de cejas y otra que le da el aspecto de barbilla. Su pico es negro curvo y puntiagudo y sus patas de color negro, de alas cortas y redondeadas, cola larga y plumaje parduzco.

### ¿Dónde se encuentran?

Se puede encontrar desde Arica hasta Valdivia, habitando en zonas costeras rocosas

### ¿De qué se alimenta?

Se alimenta de pequeños moluscos y crustáceos.

## GAVIOTÍN MONJA

(Larosterna inca)



### ¿Cómo es?

El gaviotín monja es una ave que presenta un plumaje de coloración general gris pizarra oscura azulada, algo más clara en la garganta y subalares. A ambos lados de la cabeza presenta una franja de plumas blancas desde la comisura del pico que se extiende hacia atrás, llega bajo el ojo terminando en plumas encorvadas hacia adelante como un bigote. Posee pico rojo con la comisura amarilla y patas rojas.

### ¿Dónde se encuentran?

En Chile se distribuye desde Arica a Corral, habitando áreas costeras, zonas rocosas y puertos.

### ¿De qué se alimentan?

Esta ave se alimenta de pequeños peces.

## PINGÜINO DE HUMBOLDT

(Spheniscus humboldti)



### ¿Cómo es?

El Pingüino de Humbolt se caracteriza por tener una cabeza y parte posterior negra, cuello y parte anterior blanca; una "U" invertida negra sobre el pecho y costados blancos. Pico aplanado verticalmente y con zona basal rosada, ojo rodeado de color rosado. Patas color gris oscuro.

### ¿Dónde se encuentran?

En Chile el pingüino de Humboldt se distribuye desde Arica a Corral y ocasionalmente en la Isla Juan Fernández, habita en aguas costeras y rocosas.

### ¿De qué se alimentan?

Se alimenta de anchovetas, pejerrey y sardinas.

## GAVIOTÍN CHICO

(Sternula lorata)



### ¿Cómo es?

El gaviotín chico presenta un plumaje gris apizarrado en su espalda, así como también en el lomo y partes superiores de las alas y en el plumaje de su pecho. En cambio, en el abdomen y costado de su cuerpo es de un gris más claro. La mitad superior de la cabeza y nuca son negras. Su frente es blanca, al igual que su garganta, mentón y zona auricular baja. Posee un colorido pico y patas amarillentas.

### ¿Dónde se encuentra?

Esta ave se distribuye en las Regiones de Arica, Tarapacá y Antofagasta, anidando en planicies costeras.

### ¿De qué se alimenta?

Su dieta principal son pequeños peces pelágicos.



## GOLONDRINA DE MAR NEGRA

(Oceanodroma markhami)



### ¿Cómo es?

La golondrina de mar presenta un plumaje de color completamente negro apizarrado. Sus partes inferiores son similares con tinte algo pardusco. Su cola es horquillada, y su pico y patas son de color negras.

### ¿Dónde se encuentran?

Es un ave que vive en el ambiente pelágico, es decir que vive mar a dentro, pero anidando en agujeros y/o grietas del interior del desierto. En nuestro país se distribuye desde el extremo norte hasta la Región de Antofagasta.

### ¿De qué se alimentan?

Se alimentan de peces, principalmente anchovetas. Además de crustáceos e invertebrados marinos.

## PELÍCANO

(Pelecanus thagus)



### ¿Cómo es?

El pelícano se caracteriza por poseer un gran pico de color amarillo con una bolsa debajo (llamada bolsa gular) que utiliza para capturar y guardar los peces con que se alimenta. El plumaje en su cabeza es blanco con tonos amarillos, su cuello y pecho son blancos, y la base de su pico y garganta son negros. Su dorso es de color pardo oscuro y posee patas grises.

### ¿Dónde se encuentran?

En Chile lo podemos encontrar desde Arica a Corrales y ocasionalmente hasta Maullín y Chiloé. Habita en zona costera, islas e islotes.

### ¿De qué se alimentan?

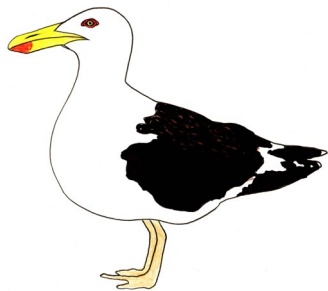
Se alimenta principalmente de peces como la anchoveta.

PARA CONOCER MÁS AVES,  
Y NO QUEDARNOS SIN APRENDER DE ELLAS,  
TE PRESENTAMOS 4 BONUS TRACK,  
LOS CUALES PODRÁS COMPARTIR CON TU  
FAMILIA, AMIGOS Y AMIGAS.

(Cabe destacar que estas aves no se encuentran dentro del juego.)

## GAVIOTA DOMINICANA

(Larus Dominicanus)



¿Cómo es?

Se trata de la gaviota más grande Sudamérica, la cual se caracteriza también por su plumaje blanco sin manchas y por su dorso, cobertoras, rémiges y cola de color negro pardusco. Posee un pico amarillo pálido con punta oscura y mancha roja incipiente en la mandíbula inferior.

¿Dónde se encuentran?

Habita en la zona costera e interior de ríos y en Chile principalmente, se distribuye desde Arica a Cabo de Hornos.

¿De qué se alimentan?

Se alimentan de peces, mariscos y crustáceos.

Lamentablemente, en las zonas cercanas al ser humano, se ha convertido en omnívora, buscando entre los desperdicios de alimentos que son arrojados al mar o que llegan de la costa.

## GUANAY

(Leucocarbo Bougainvillii)



### ¿Cómo es?

Se trata de una ave típica de la corriente de Humboldt que cuenta con características generales. Su cabeza, cuello y dorso son de color negro con brillo verdoso (arriba) a azulado (abajo). Sus flancos y las partes externas de los calzones, también son negros. Su garganta, base del cuello, pecho y abdomen son blancos. Posee una zona desnuda roja alrededor del ojo. Sus alas son negras, su pico corneo con base rojiza y sus patas rosadas.

### ¿Dónde se encuentran?

Habita en la zona costera y en canales. En Chile se distribuye de Arica a Corral. Más al sur es escasa su presencia hasta el sur de Chiloé.

### ¿De qué se alimentan?

Se alimenta de peces pequeños en cardumen, especialmente de la anchoveta. También se alimenta de otros peces, como el pejerrey y el mote.

## PILPILÉN NEGRO

(Haematopus ater)



### ¿Cómo es?

Consiste en ser un ave con gran capacidad de adaptación, y se caracteriza por su negro apizarrado. Su dorso y cobertoras son de un tono pardo oscuro. Posee un pico largo, recto y macizo, de color rojo con punta amarillenta. Sus patas son color rosado suave, sus ojos amarillos y su periocular rojo.

### ¿Dónde se encuentran?

Habita la zona costera e islotes. Se les encuentra desde las cálidas playas del extremo norte, hasta el Cabo de Hornos, con sus islotes, fiordos, y sus continuas tempestades y fríos.

### ¿De qué se alimentan?

Se nutren principalmente de mejillones (choros) y lapas.

## CORMORÁN YECO

(Phalacrocorax brasilianus)



### ¿Cómo es?

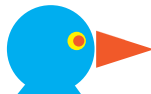
Más conocido como "Pato Yeco", esta ave se caracteriza por anidar en los árboles. Tiene un plumaje totalmente negro brillante. Un pico café con punta ganchuda. Una piel desnuda amarilla oscura alrededor del pico. Sus patas son negras y su plumaje más profundo presenta plumas filamentosas blancas a los lados de la cara, garganta y alrededor del pico.

### ¿Dónde se encuentran?

Habita específicamente en lugares de agua dulce y salada, templadas y frías. En costas, ríos, lagos y zonas pantanosas.

### ¿De qué se alimentan?

Básicamente se alimenta de peces y también come pequeños crustáceos.



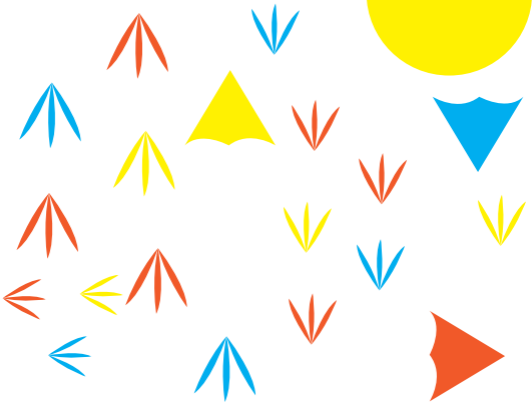
Las aves son sin lugar a dudas uno de los componentes más llamativos de nuestro ecosistema, en el cual destacan por su abundancia, colores, cantos y comportamientos característicos, los cuales son muy llamativos! Producto de esto han sido considerados muchas veces en poemas, canciones, símbolos y monumentos, entre otros.

Entre muchas cosas más, las aves cumplen también roles ecológicos muy importantes, como son el caso de las aves carroñeras (jotes, cóndores) encargadas de reciclar los cadáveres, así también como las aves rapaces (lechuzas, buhos, halcones, aguilas) que mantienen el control de las poblaciones de roedores y pequeños mamíferos.

No obstante todas las especies de aves son importantes, donde cada una de ellas tiene un rol ecológico muy preciso. En general, las diversas adaptaciones de las aves se reflejan en la gran diversidad de formas y tamaños de sus patas y del pico.

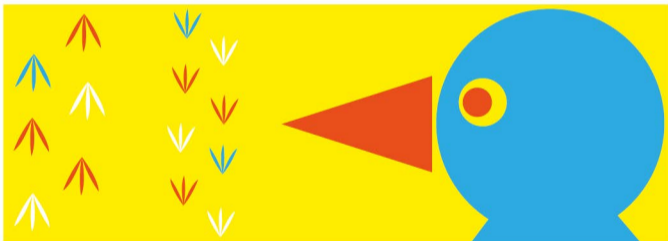
¡TE INVITAMOS A QUE CUIDEMOS NUESTRAS AVES  
Y  
PROTEJAMOS NUESTRO MEDIO AMBIENTE ¡







# ADIVINA QUIÉN



Proyecto de difusión y sensibilización para la puesta en valor y conservación del gaviotín chico en la región de Tarapacá.









**GARZA CHICA**



**GAVIOTÍN MONJA**



**GAVIOTÍN MONJA**



**GOLONDRINA DE MAR NEGRA**



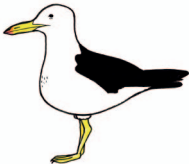
**PILPILÉN**



**PINGÜINO DE HUMBOLDT**

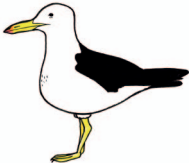


**CHURRETE COSTERO**



**GAVIOTA PERUANA**





**GAVIOTA PERUANA**



**GAVIOTÍN CHICO**



**JOTE DE CABEZA COLORADA**



**PELICANO**



**RAYADOR**